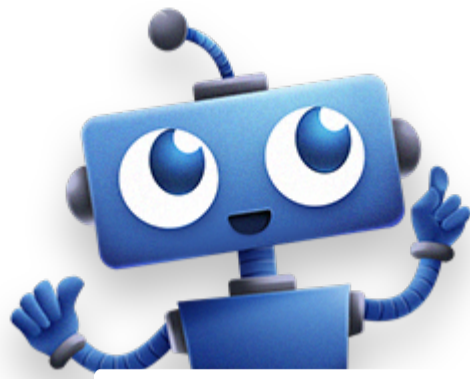


# Trophée Pricebank 2022 des tarifs bancaires



1<sup>er</sup> avec 20/20 points



2<sup>ème</sup> avec 19/20 points



3<sup>ème</sup> avec 17/20 points

## Trophée Pricebank 2022 des tarifs bancaires

Votre comparateur gratuit de frais bancaires Pricebank a noté plus de 20 banques selon les tarifs pratiqués pour établir son palmarès de la banque la moins chère. Les principales grandes banques françaises ont été comparées selon un coût moyen annuel constaté pour les 5 profils de la Rédaction. Elles sont classées de la moins chère à la banque la plus chère.



## Classement des banques les moins chères :

[Classement de toutes les banques](#)

[Classement des banques en ligne](#)

[Classement des banques traditionnelles](#)

N°	Banque	Profil Standard	Profil Jeune actif	Profil Employé	Profil Cadre avec bourse	Profil Retraité	Note pour les tarifs	Plus d'info.
1	Fortuneo	0€ <i>coût annuel</i>	0.77€ <i>coût annuel</i>	0.38€ <i>coût annuel</i>	46.8€ <i>coût annuel</i>	0€ <i>coût annuel</i>	20/20 <i>7.99€ coût moyen des profils</i>	<a href="#">Voir l'offre en ligne</a>
2	Boursorama Banque	0€ <i>coût annuel</i>	0.77€ <i>coût annuel</i>	0.38€ <i>coût annuel</i>	107.4€ <i>coût annuel</i>	0€ <i>coût annuel</i>	19/20 <i>18.09€ coût moyen des profils</i>	<a href="#">Voir l'offre en ligne</a>
3	Bforbank	24€ <i>coût annuel</i>	30.62€ <i>coût annuel</i>	30.23€ <i>coût annuel</i>	99.6€ <i>coût annuel</i>	41.55€ <i>coût annuel</i>	17/20 <i>37.67€ coût moyen des profils</i>	<a href="#">Voir l'offre en ligne</a>
4	Hello bank!	26.5€ <i>coût annuel</i>	34.88€ <i>coût annuel</i>	34.44€ <i>coût annuel</i>	182.5€ <i>coût annuel</i>	43€ <i>coût annuel</i>	15/20 <i>53.55€ coût moyen des profils</i>	<a href="#">Voir l'offre en ligne</a>
5	Axa Banque	54€ <i>coût annuel</i>	66.6€ <i>coût annuel</i>	65.55€ <i>coût annuel</i>	184€ <i>coût annuel</i>	76.5€ <i>coût annuel</i>	13/20 <i>74.44€ coût moyen des profils</i>	<a href="#">En savoir plus</a>
6	Monabanq	60€ <i>coût annuel</i>	66.88€ <i>coût annuel</i>	66.44€ <i>coût annuel</i>	230.8€ <i>coût annuel</i>	78€ <i>coût annuel</i>	12/20 <i>83.69€ coût moyen des profils</i>	<a href="#">Voir l'offre en ligne</a>

		Standard	actif	Employé	bourse	Retraite	tarifs	
7	Crédit Coopératif	77.7€ <i>coût annuel</i>	92.02€ <i>coût annuel</i>	94.86€ <i>coût annuel</i>	257.7€ <i>coût annuel</i>	97.7€ <i>coût annuel</i>	10/20 103.33€ coût moyen des profils	En savoir plus
8	Allianz Banque	67€ <i>coût annuel</i>	91.03€ <i>coût annuel</i>	90.27€ <i>coût annuel</i>	306€ <i>coût annuel</i>	104.5€ <i>coût annuel</i>	9/20 109.8€ coût moyen des profils	En savoir plus
9	Crédit Agricole Ile-de-France	93€ <i>coût annuel</i>	107.32€ <i>coût annuel</i>	115.16€ <i>coût annuel</i>	322€ <i>coût annuel</i>	99€ <i>coût annuel</i>	8/20 122.75€ coût moyen des profils	En savoir plus
10	La Banque Postale	86.8€ <i>coût annuel</i>	108.35€ <i>coût annuel</i>	116.48€ <i>coût annuel</i>	332.2€ <i>coût annuel</i>	114.4€ <i>coût annuel</i>	7/20 126.37€ coût moyen des profils	En savoir plus
11	HSBC	97€ <i>coût annuel</i>	116.43€ <i>coût annuel</i>	115.64€ <i>coût annuel</i>	316.8€ <i>coût annuel</i>	132.25€ <i>coût annuel</i>	7/20 129.69€ coût moyen des profils	En savoir plus
12	Société Générale	108€ <i>coût annuel</i>	125.65€ <i>coût annuel</i>	125.37€ <i>coût annuel</i>	321.6€ <i>coût annuel</i>	129.3€ <i>coût annuel</i>	6/20 134.99€ coût moyen des profils	Voir l'offre en ligne
13	Caisse d'Epargne Ile-de-France	112.35€ <i>coût annuel</i>	131.67€ <i>coût annuel</i>	131.01€ <i>coût annuel</i>	336.95€ <i>coût annuel</i>	116.55€ <i>coût annuel</i>	6/20 138.09€ coût moyen des profils	En savoir plus
14	Crédit Mutuel Ile de France	111€ <i>coût annuel</i>	133.71€ <i>coût annuel</i>	132.56€ <i>coût annuel</i>	365.2€ <i>coût annuel</i>	128.4€ <i>coût annuel</i>	5/20 145.15€ coût moyen des profils	En savoir plus
15	BNP Paribas	126.5€ <i>coût annuel</i>	145.94€ <i>coût annuel</i>	145.07€ <i>coût annuel</i>	321.58€ <i>coût annuel</i>	137.6€ <i>coût annuel</i>	5/20 146.12€ coût moyen des profils	Voir l'offre en ligne
16	CIC	115.75€ <i>coût annuel</i>	137.26€ <i>coût annuel</i>	138.91€ <i>coût annuel</i>	352.5€ <i>coût annuel</i>	139.95€ <i>coût annuel</i>	5/20 147.4€ coût moyen des profils	En savoir plus
17	Crédit Mutuel Arkea - Crédit Mutuel de Bretagne	110.64€ <i>coût annuel</i>	133.36€ <i>coût annuel</i>	144.43€ <i>coût annuel</i>	355.47€ <i>coût annuel</i>	141.7€ <i>coût annuel</i>	5/20 147.6€ coût moyen des profils	En savoir plus
18	LCL	135€ <i>coût annuel</i>	153.88€ <i>coût annuel</i>	155.22€ <i>coût annuel</i>	359.6€ <i>coût annuel</i>	149.65€ <i>coût annuel</i>	4/20 158.89€ coût moyen des profils	En savoir plus
19	Banque Populaire du Nord	139.2€ <i>coût annuel</i>	162.4€ <i>coût annuel</i>	170.53€ <i>coût annuel</i>	385.6€ <i>coût annuel</i>	142.65€ <i>coût annuel</i>	3/20 166.73€ coût moyen des profils	En savoir plus
20	Crédit du Nord	159.9€ <i>coût annuel</i>	186.82€ <i>coût annuel</i>	191.56€ <i>coût annuel</i>	410.36€ <i>coût annuel</i>	178.9€ <i>coût annuel</i>	1/20 187.92€ coût moyen des profils	En savoir plus

## Notre méthodologie de comparaison

La rédaction de Pricebank a ajouté le coût annuel des banques dans les 5 profils : standard, Jeune Actif, Employé, Cadre et Retraité. Un coût moyen annuel des profils a ainsi été dégagé pour chaque banque et nous permet de les classer de la moins chère à la plus chère. La banque la moins chère obtient une note de 20/20, la banque la plus chère obtient une note de 7/20. Plus on descend dans le classement, plus la note baisse, selon un calcul arithmétique purement linéaire. A savoir que les banques hors critères, c'est à dire qui ne remplissent pas toutes les conditions de tous nos profils, n'obtiennent pas de note, car elles ne s'adressent qu'à une clientèle ciblée. Elles se retrouvent alors hors classement.

Tarif annuel pour un profil jeune actif



Tarif annuel pour un profil employé



Tarif annuel pour un profil cadre avec bourse



Tarif annuel pour un profil retraité



Tarif annuel pour un profil standard



La note décernant le trophée

[Profil Jeune actif](#)

[Profil employé](#)

[Profil cadre avec bourse](#)

[Profil retraité](#)

[Profil standard](#)

## Détails et critères du profil Jeune actif

Notre profil type Jeune Actif a un revenu de 1250€ par mois, il a une carte bancaire internationale, commande 1 chéquier par an et a souscrit une assurance des moyens de paiement. Il voyage 2 fois dans l'année : 1 voyage en Europe et un autre dans le reste du monde. Il a un découvert autorisé de 600€, mais l'utilise à hauteur de 200€ pendant 20 jours dans l'année.



Profil jeune actif

- **1250€** de revenu net mensuel
- **1** CB à débit immédiat
- **2** voyages par an

L'utilisation au quotidien

1250€ de revenu net mensuel

- 1 Carte bancaire internationale à débit immédiat (MasterCard ou Visa)
- 1 assurance des moyens de paiement
- 1 chéquier envoyé par courrier simple
- 1 retrait par mois en France tout DAB

500€ de paiements par CB/ mois en France

- 2 sms / mois
- 24 prélèvements / an
- 10 virements externes / an

Les incidents et découverts

Voyage

Bourse en ligne

[Découvrez le trophée Pricebank des services bancaires](#)

[Retour au palmarès 2022](#)

Avertissement : Pricebank s'efforce de maintenir ses informations exactes et à jour. Ces informations peuvent être différentes de celles que vous obtenez lorsque vous visitez le site d'une banque, d'un prestataire de services ou d'un produit bancaire spécifique. Tous les produits financiers et les services bancaires sont présentés sans garantie. Lorsque vous évaluez des offres, veuillez consulter les conditions générales de la banque. Les offres mises en avant ne sont pas exhaustives. Si vous constatez des écarts par rapport à l'information affichée, veuillez contacter directement la banque.

[Comparer](#)[Questions / Réponses](#)[Best Of](#)[Fiches banques](#)[Qui sommes nous ?](#)[Espace Presse](#)[Partenaires](#)[Méthodologie de comparaison](#)[Contactez-nous](#)